

OKU KE 'ILO

NIKOTINI

'OKU KE 'ILO KO E FAITO'O KONA 'A E NIKOTINI
'OKU MAU 'I HE TAPAKA MO E LAHI 'O E VEIPI?

MAU LAHI E NIKOTINI 'I HE IFI SIKALETI, PEA
TOE LAVA FOKI 'O VEIPI, FAKATEKA PE MIHI'
EFUEFU. 'OKU TAUMA'U HONO IFO PEA 'E
FAINGATA'A HONO TA'OFI KAPAU 'E FAKA'AU KE
ANGA KI AI HO SINÓ. KO E KEMIKALE LAUIAFE
'I HE SIKALETI 'E TUPU AI HA MAUMAU LAHI KI
HE MO'UI.

'I HONO MIHI' KI LOTO 'A E
NIKOTINI, 'OKU NE LANGAI HO
SINÓ KE VAVE E TĀ 'A E MAFU
PEA MA'OLUNGA AI MO HO TOTÓ.

 NO NICOTINE PRODUCTS
SOLD TO UNDER 18

'I NEW ZEALAND, 'OKU TA'EFAKALAO KE FAKATAU ATU HA KOLOA NIKOTINI, KAU AI E
VEIPI, KI HA SI'I HIFO HE TA'U 18 PÉ KO HA FAKATAU 'E HA TAHA LAHI 'O 'OANGE KI AI.

'OKU HANGA 'E HE NIKOTINI 'O
FAKAAAKI E TAFAAKI HO 'UTÓ KE KE
ONGO'I FIEMÁLIE MO NONGA FIEFIA.

KA TA'OFI E NIKOTINI TE KE ONGO'I
HAVALA MO VIVILI 'I HONO FIEMA'U 'O
FAKATUPU LOTOMO'UA MO MAFASIA.

 150 BPM

'I HE TAIMI 'OKU KE IFI PE VEIPI AI, 'E LAVA KE KE ONGO'I
NONGA, FIEMÁLIE, FIEFIA MO FAKAFEHI NGOFUA.

PEA TOE LAVA PÉ KE KE ONGO'I
NINIMO, NGANGAU 'ULU FAKATAHA MO
MAMAH E FO'I MONGÁ.



TOTO MA'OLUNGA



MAHAKI'A E MA'AMĀA



MAHAKI MAFU, MO E

KANISĀ

'OKU MALAVA 'E HE IFI TAPAKA FUOLOĀ 'O FAKATUPU 'A E MOTU'A VAVE MO MINGIMINGI E KILĪ

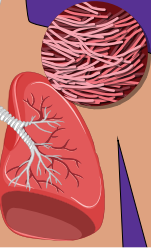
'OKU 'IKAI KE TA'EFAKATUPU MAUMAU 'A E VEIPI NIKOTINĪ, KA 'E SI' ANGE 'ENE MAUMAU 'I HE MAUMAU 'A E IFI TAPAKĀ. 'OKU 'IKAI FAKAPOTOPOTO KE KE KAMATA VEIPI KAPAU NA'E TE'EKI KE KE IFI TAPAKA.

'OKU TE'EKI KE 'ILO'I PAU 'A E IKU'ANGA MO HONO UESIA 'O E SINŌ 'I HE VEIPI.

'OKU 'I AI 'A E FAITO'O FAKEFETONGI NIKOTINĪ KO E LOLE MISMISI, PULULOLE MO E FAKAPIKI PALASITĀ 'E TOKONI KE FAKASIS'ISI PE TA'OFI 'A HO'O IFĪ. 'OKU NAU TUKUANGE MĀMĀLIE 'A E NIKOTINĪ KE NE FAKANONGA HO U'Ā.



'I HE FUOFUA TA'OFI HO'O IFĪ, FAKATOKANGA' I A LAHLIHI ANGE HO'O TALE FULĀ - KA KO E FEINGA I HO SINŌ KE MATU'AKI FAKAMĀA 'A HO MA'AMĀA.



KO E FOUNGA ENI 'E 4 'E ALA TOKONI KE FAKANONGA 'AKI HO U'Ā:

INU VAI



FEINGA HANGANOĀ



FAKAMĀNAVA LOLOĀ



TOLOTOLOI



KO IA MANATU'I. FAKA'EHI'HI MEI HE NIKOTINĪ, KA 'OKAPAU TE KE MA'U IA PEĀ

- 'E LAVA KE TOKONI ATU 'A E FAITO'O FAKAFETONGI NIKOTINĪ KE FAKANONGA HO U'Ā MO FEINGA KE TUKU.
- 'OKU 'IKAI TA'EFAKATUPU MAUMAU 'A E VEIPI, KA 'E SI'SI' ANGE 'ENE MAUMAU 'I HE IFI TAPAKĀ.
- PEĀ MANATU'I 'O TOKANGA ATU KI HO NGAHI KAUME'Ā

Oku ke fiema'u ke fai ha tokoni kihe to'utupu 'i Niusila? Fetu'utaki kihe kavamalohi moe faito'o konatapu helpline 'i he 0800 787 797

The Did You Know series is produced by



Developed in partnership with

